

Regeln für die Teilnahme am Feriensportprogramm 2020 unter Einhaltung strenger Infektionsschutzvorgaben

1. Ankunft am Sportgelände frühestens zehn Minuten vor Programmbeginn.
2. Alle Teilnehmer kommen bereits umgezogen auf das Sportgelände.
3. Warteschlangen und gewohnte Begrüßungsrituale vermeiden. Jede Trainings Gruppe erhält eine eigene **Warte-, Pausen- und Spielzone** zugewiesen (siehe Plan als Muster für andere Sportstätten).
4. Jeder Spieler bringt seine eigene Trinkflasche bereits aufgefüllt mit.
5. Nur Spieler und Trainer dürfen das Sportgelände betreten. Erwachsene begleiten beim ersten Mal das Kind zur Wartezone und verlassen dann die Anlage (> STOP Schild).
6. Bei allen Trainingsformen und in den Pausen müssen die **Abstandsregeln 1,50 Meter** eingehalten werden. Das Kommen und Gehen ist im Einbahnstraßenverkehr über einen separaten Ein- und Ausgang geregelt. Die Trainer holen die Spieler von der Wartezone zur Spielzone. Nach dem Trainingsende begleiten die Trainer/Betreuer die Spieler zum Ausgang und/oder holen danach den nächsten Block von der Wartezone ab.
7. Das Sportprogramm wird in Kleingruppen bis 10 Personen durchgeführt. Die Zusammenstellung der Gruppen bleibt immer gleich.
8. Nach dem Training wird das Sportgelände direkt durch die hintere Tür Richtung Glaspalast verlassen.
9. Das Spucken und Naseputzen auf das Feld/ oder die Pausenfläche ist verboten.
10. Regelmäßig Hände waschen und desinfizieren - Desinfektionsspray / Tücher stellen wir bereit
11. Erkältete oder erkrankte Spieler dürfen nicht am Training teilnehmen: Risikogruppen sollten nur in vorheriger Rücksprache mit ihrem Arzt teilnehmen:
 - Menschen mit Grunderkrankungen wie HerzKreislaufstörungen, Diabetes, Atemwegserkrankungen, Leber-, Niere- oder Krebserkrankungen – unabhängig vom Alter
 - Menschen mit unterdrücktem Immunsystem (also einer Immunschwäche) und die gewisse Medikamente einnehmen, die die Immunabwehr unterdrücken (wie z.B. Cortison)

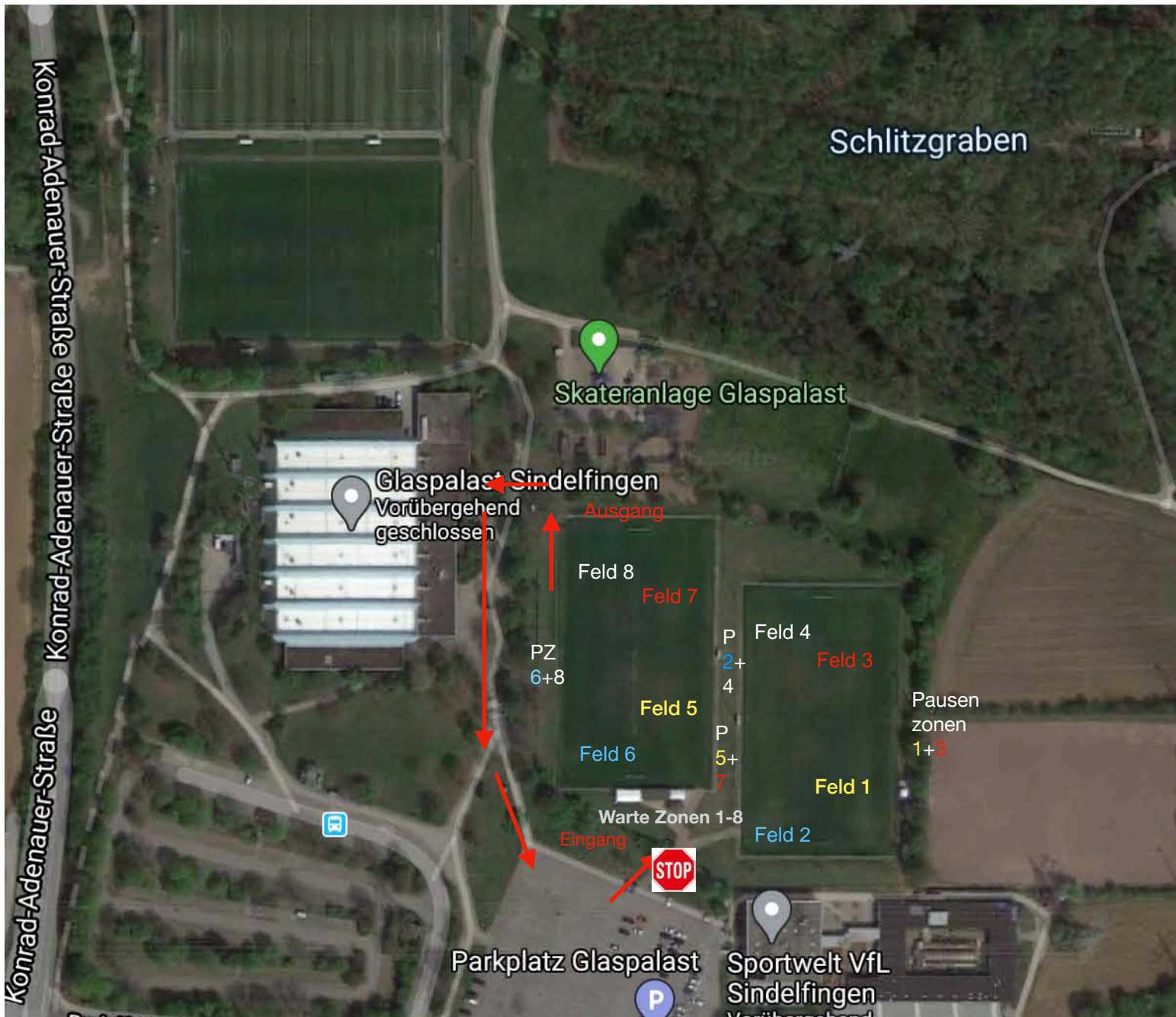
Wir als Erziehungsberechtigte und mein Kind stimmen zu, dass wir die Spielregeln zur Kenntnis genommen haben und uns an die verlangten Maßnahmen der Bundes- und Landesregierung und an die Auflagen für Trainings- und Übungseinheiten des Sport- und Bäderamtes Sindelfingen zur Eindämmung des Covid-19 Virus halten.

Spieler mit Namen: _____

Unterschrift: _____

Datum und Unterschrift der Eltern _____

Lageplan auf den VfL Jugendplätzen am Glaspalast:



- Roter Pfeil = Einbahnstraßen Verkehr auf dem Gelände
- Felder 1-8 = Spielzonen
- PZ 1-8 = Pausenzonen 1-8 mit Regenschutz (Pavillon oder Zelt)
- Wartezonen 1-8 = Wartebereich mit rot-weißer Markierung am Pavillon und Spielfeld 2
- Stop-Schild am Eingang = Stop für Erwachsene/Eltern/Angehörige/ Nicht-Teilnehmer